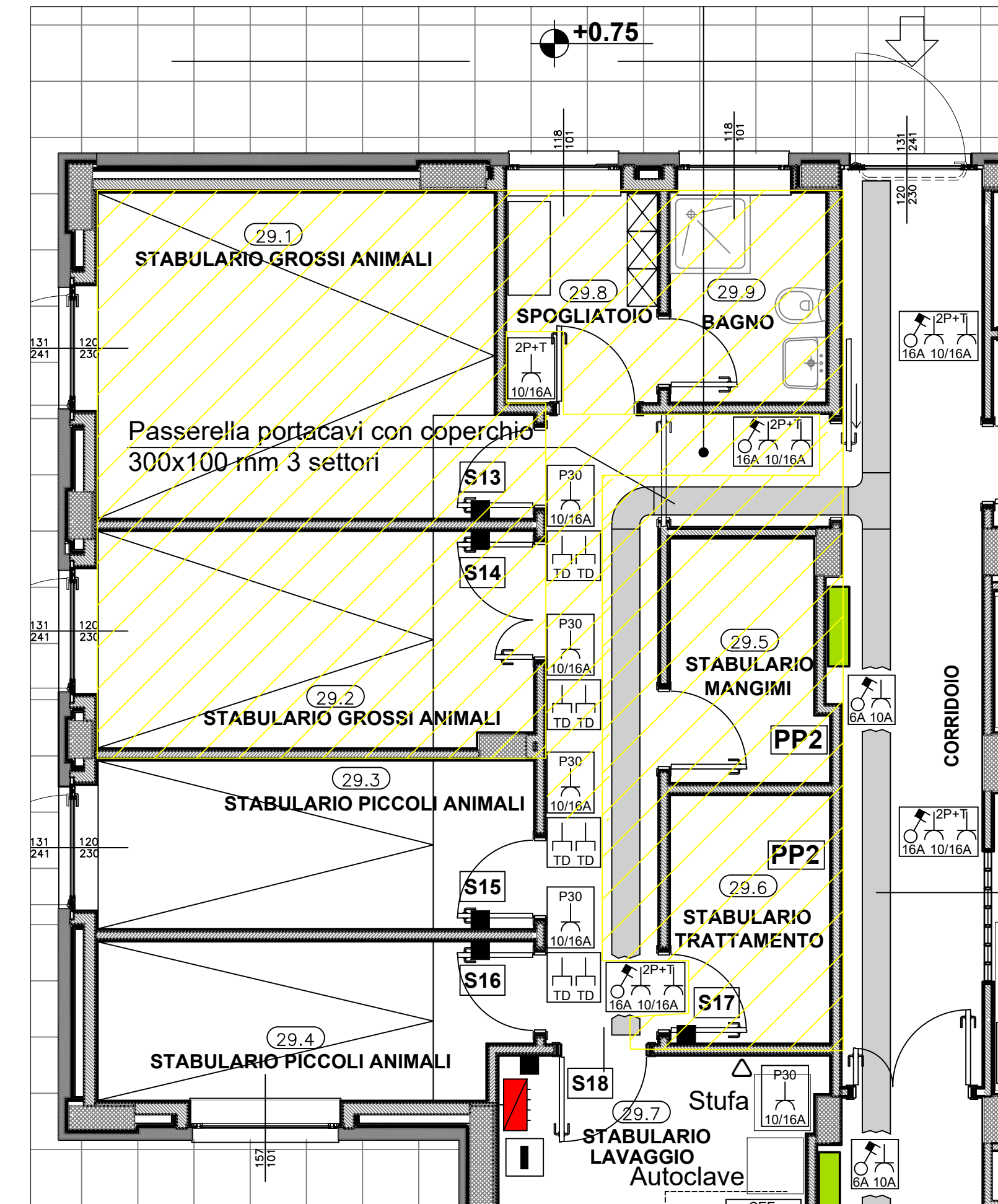
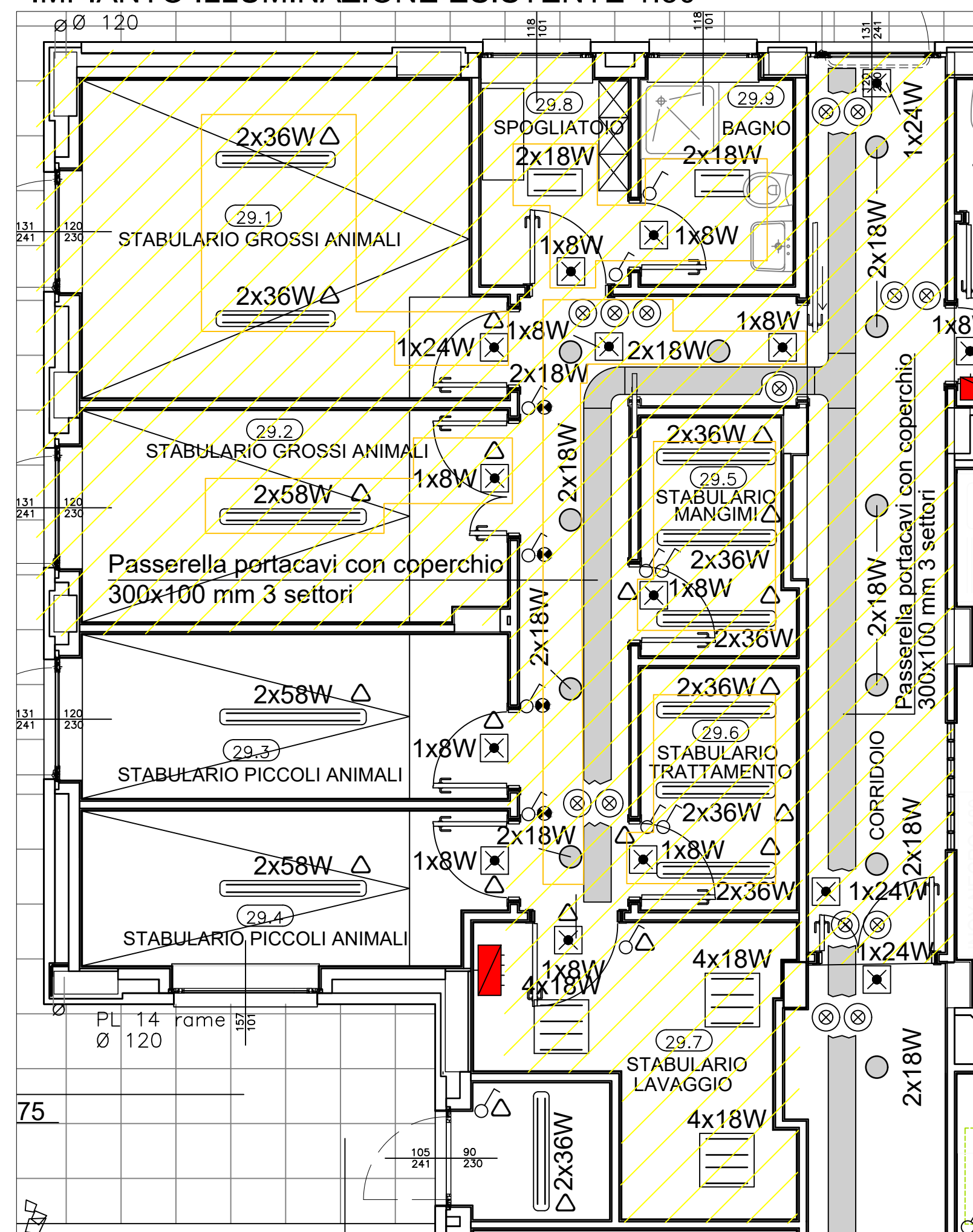


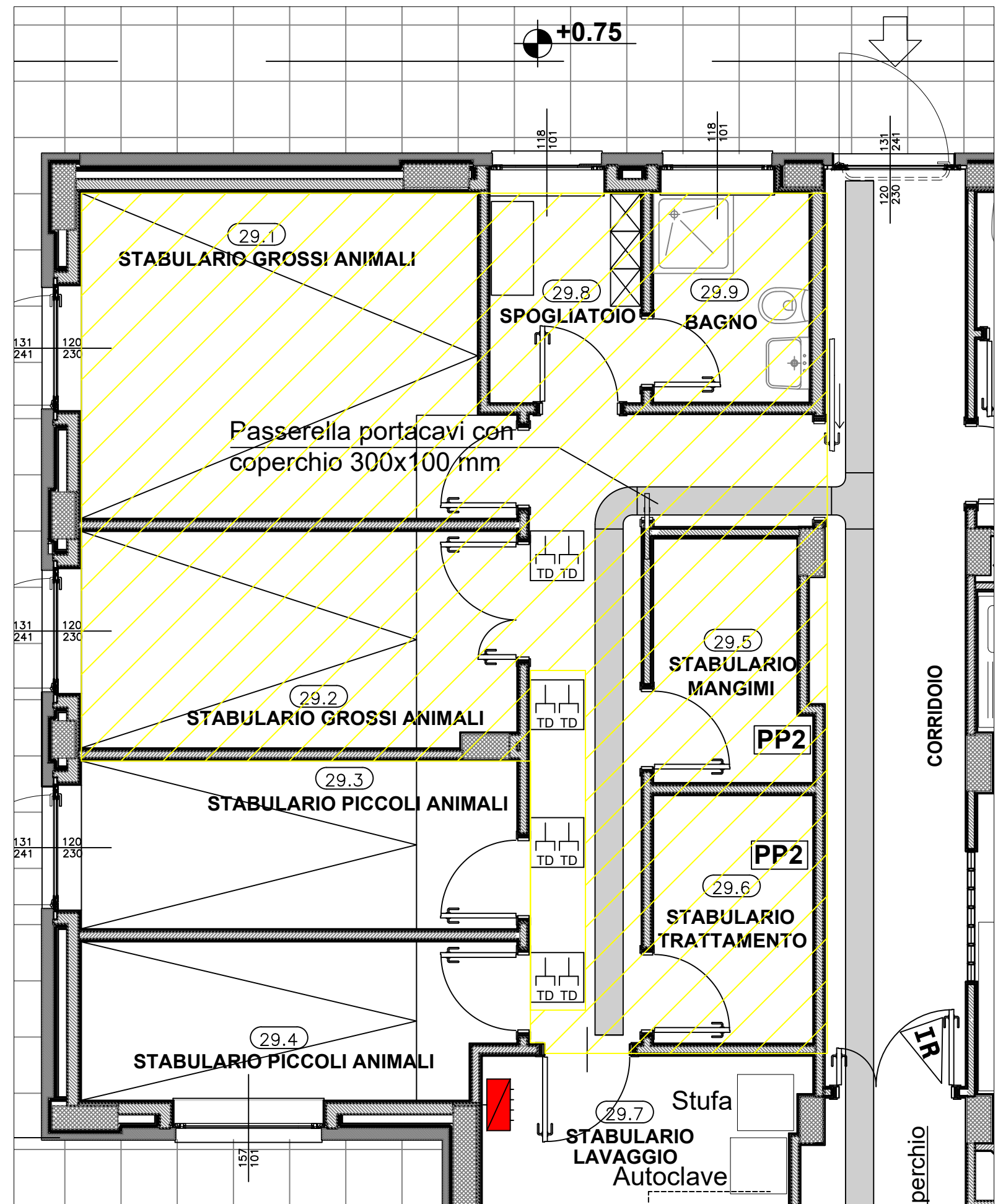
SMANTELLAMENTO IMPIANTO FM ESISTENTE 1:50



SMANTELLAMENTO- MODIFICA IMPIANTO ILLUMINAZIONE ESISTENTE 1:50

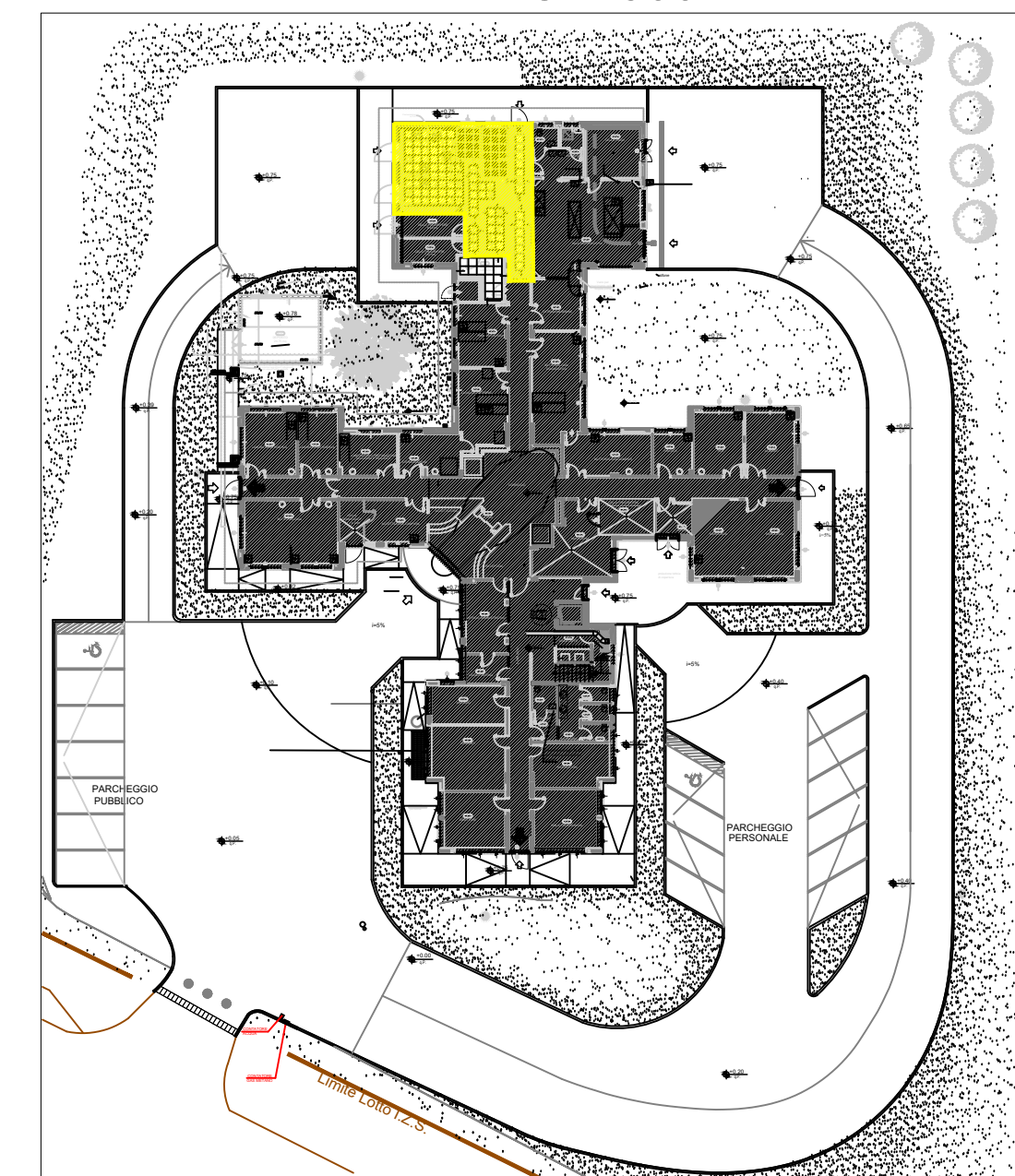


SMANTELLAMENTO IMPIANTO DATI ESISTENTE 1:50



Interventi di dismissioni impianti elettrici nelle zone oggetto di ristrutturazione comprese modifiche agli impianti esistenti nelle zone non oggetto di intervento necessarie per garantire le prestazioni degli impianti in dette aree. Smontaggio e rimontaggio apparecchi illuminanti in seguito ad aperture e chiusure o realizzazione nuovi controsoffitti nel corridoio ingresso laboratori, nel corridoio laboratori esistenti lato nord e nella zona di ingresso frigoriferi.

AREE DI INTERVENTO 1:500



Mascheroni e Associati S.r.l.
SOCIETA' D'INGEGNERIA
24122 BERGAMO-Via Baschenis n° 10-Tel. 035/213249
Fax. 035/235823 posta@mascheroniesociati.it

data 12.12.2023
progetto 05.03.2024
tutti i diritti d'autore riservati

ISTITUTO ZOOPROFILATTICO SPERIMENTALE DELLA LOMBARDIA E DELL'EMILIA ROMAGNA

SEDE DI LODI

Smantellamenti impianti esistenti
Progetto Esecutivo

Impianti elettrici e speciali
Pianta demolizioni e modifiche

TAV.

5E

disegnatore LC

scala 1:50