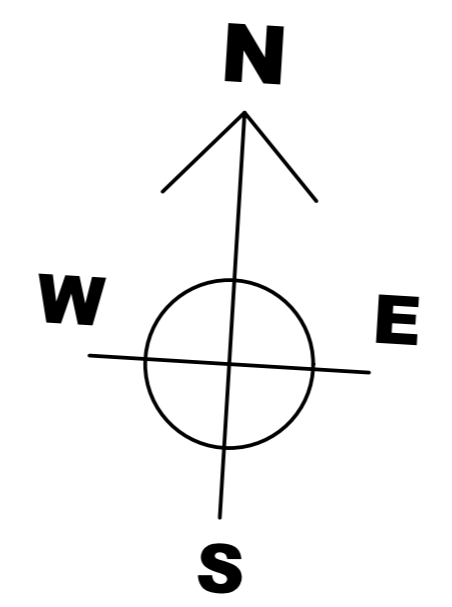
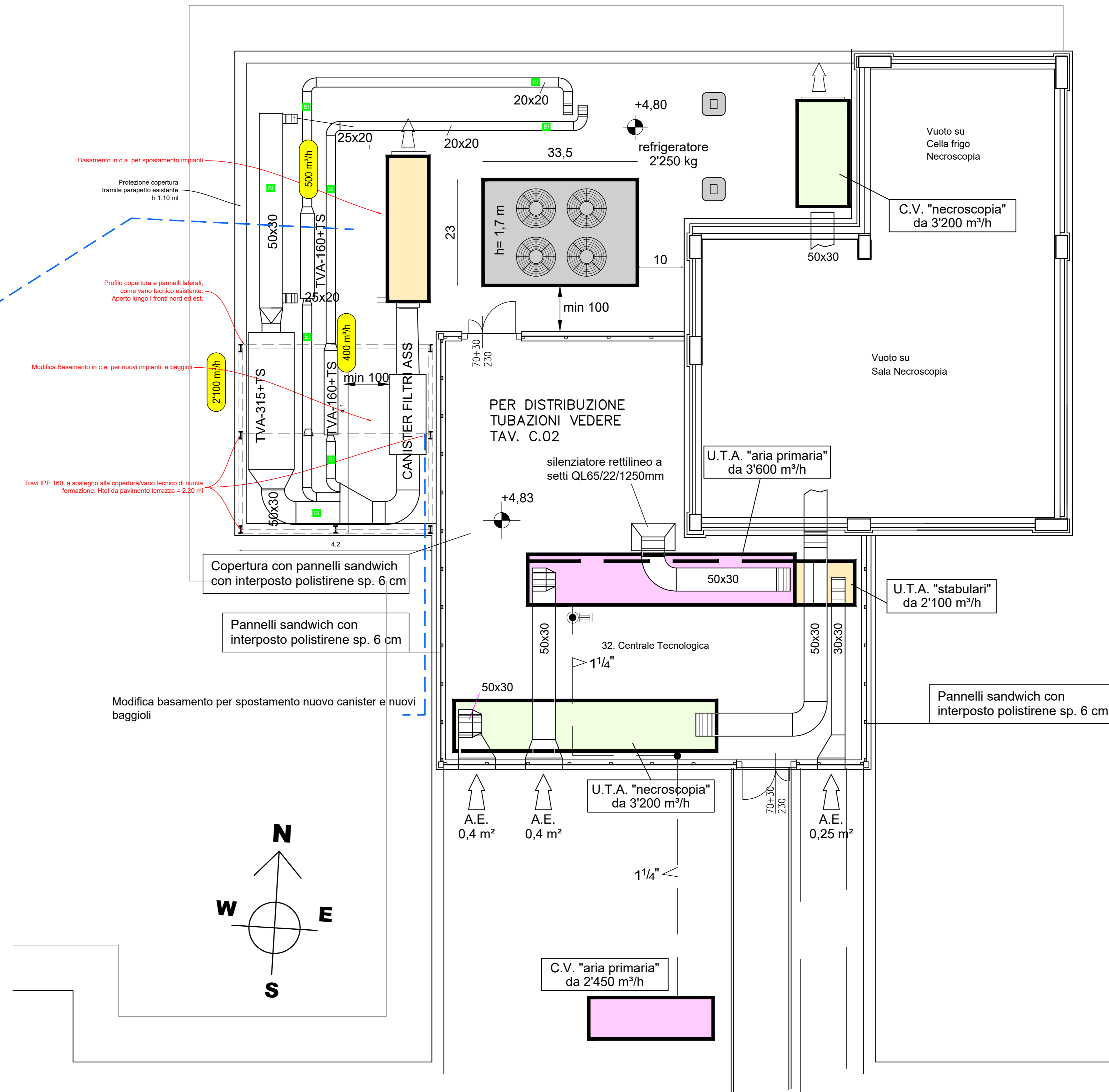




Nuovo volume tecnico con dimensioni pari a 4.10x4.20x2.20 (h) ml - da terra
Le finiture esterne riprenderanno la tipologia esistente, con lamiera grecata della medesima tipologia di quanto adiacente. Verrà tagliato/rimosso parte del parapetto a protezione della copertura. Rimossa la lattoneria presente, l'impermeabilizzazione (ove necessario), posate le strutture di sostegno del vano stesso. Ripristinate le impermeabilizzazioni, le lattonerie e posate le lamiere grecate a copertura/chiusura del vano, lungo i fronti sud ed ovest.

Nuovo basamento per spostamento impianti tecnici



<p>Mascheroni e Associati S.r.l. SOCIETÀ CON SOGGERNO 24122 BERGAMO Via Basiglio n° 10 Tel. 035213249 Fax. 035233823 - info@mascheroniasociati.it</p>	<p>ISTITUTO ZOOPROFILATTICO SPERIMENTALE DELLA LOMBARDIA E DELL'EMILIA ROMAGNA</p>	<p>TAV. 5A</p>
	<p>SEDE DI LODI</p> <p>Nuovi laboratori ex zona stabulari Progetto Esecutivo</p>	<p>Architettonici Pianta copertura</p>