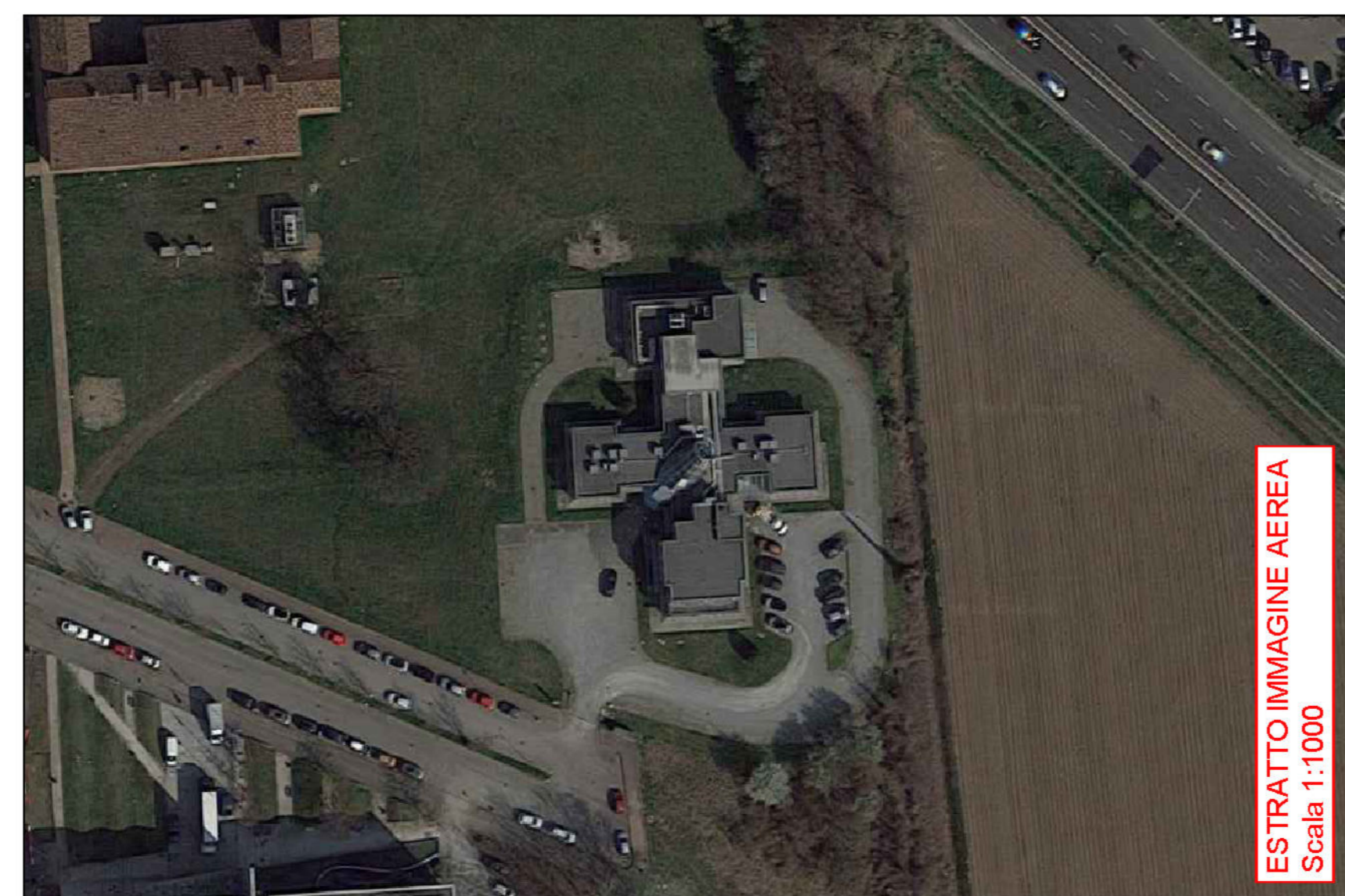
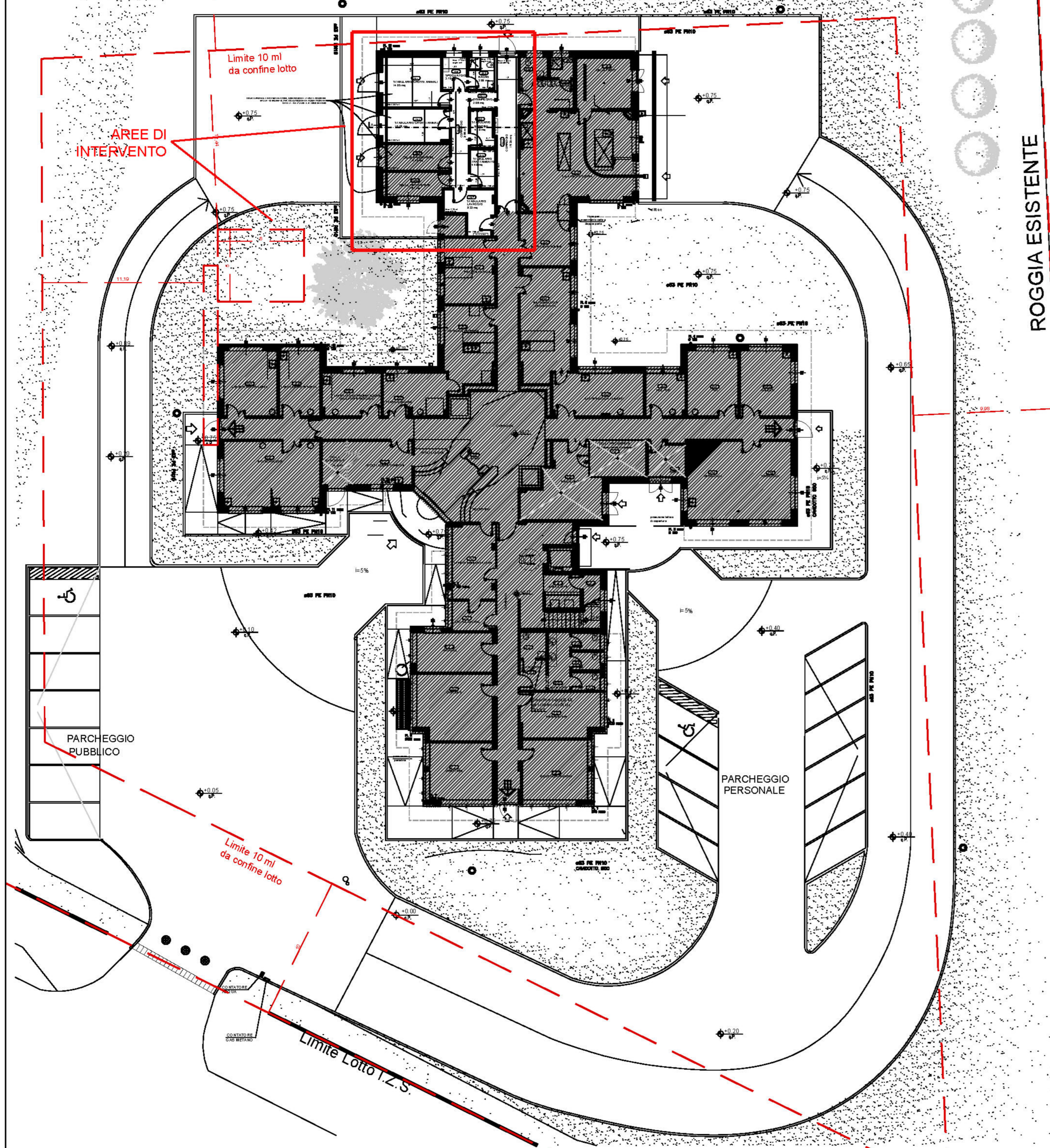
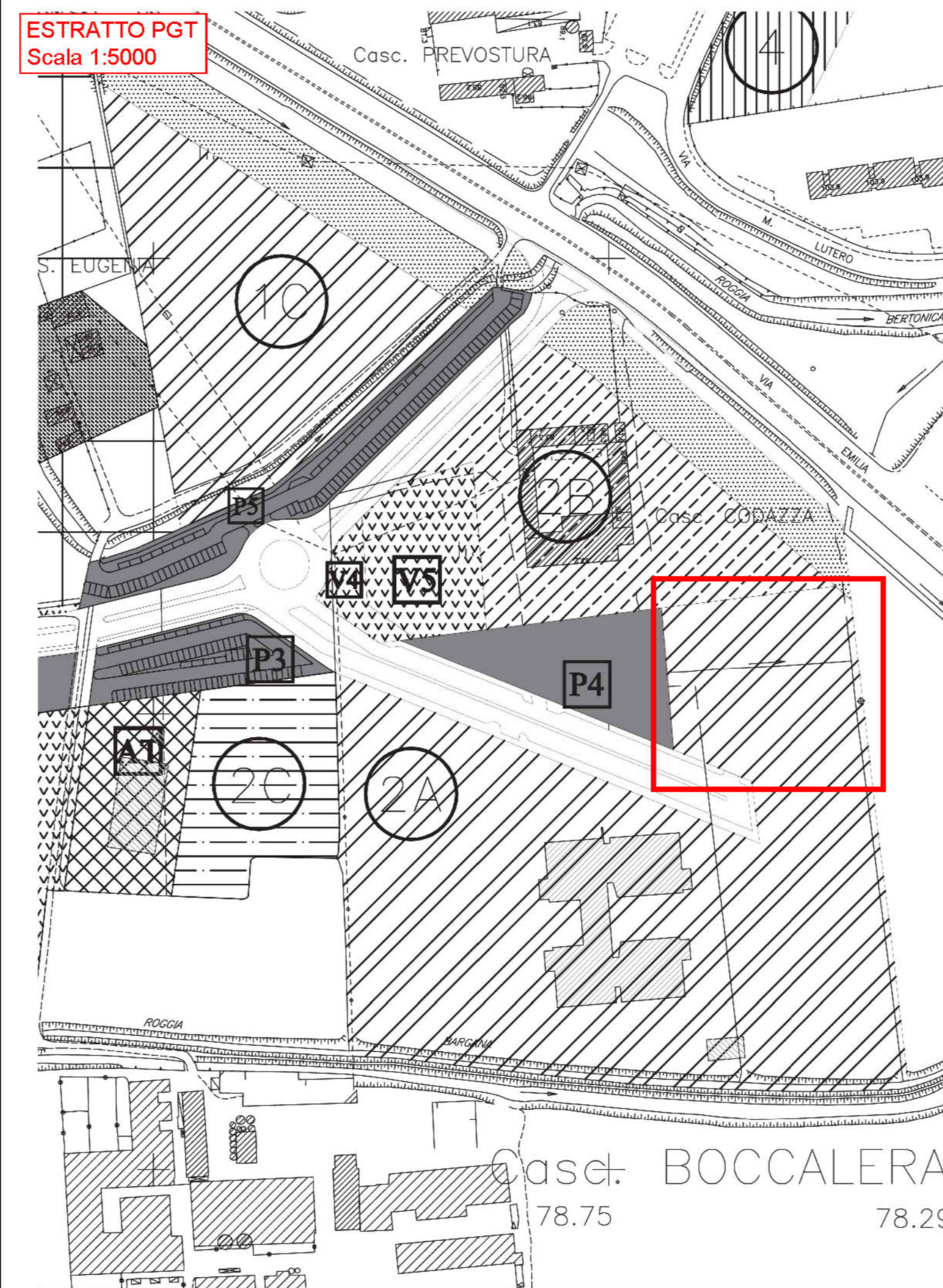


PLANIMETRIA GENERALE
Scala 1:200



ROGGIA ESISTENTE

ESTRATTO PGT
Scala 1:5000



- mq. 24.186
- ATTREZZATURE TECNOLOGICHE mq. 4.095
- AREE PER RESIDENZE TEMPORANEE mq. 3.444
- AREA PER ATTIVITA' DI RICERCA PUBBLICA E PRIVATA mq. 5.652

INDIVIDUAZIONE LOTTI FUNZIONALI

LOTTO 1 = UNIVERSITA' DEGLI STUDI DI MILANO

- 1A ospedale veterinario per gli animali grandi + centro didattico sperimentale zootecnico
- 1B facoltà di medicina veterinaria
- 1C dipartimento a vocazione biotecnica della facoltà di agraria

LOTTO 2 = CENTRO PER LA RICERCA E LO SVILUPPO TECNOLOGICO NEL CAMPO ZOOTECNICO E AGROALIMENTARE E ISTITUTI SERVIZI UNIVERSITARI

- 2A centro per la ricerca e lo sviluppo tecnologico
- 2B insediamenti per i servizi di diritto allo studio
- 2C area per attività di ricerca pubblica e privata

LOTTO 4 =

- 4 aree per residenza universitaria temporanea

Istituto Zooprofilattico Sperimentale della Lombardia e dell'Emilia Romagna - nuova sede provinciale di Lodi - 09/2008

AL.1. STRALCIO DELLE NORME TECNICHE DI ATTUAZIONE PER LE ZONE PER ISTITUTI, ATTREZZATURE ED IMPIANTI UNIVERSITARI

Gli indici di riferimento sono:

- Ut = 0,4 mq di slp per ogni mq di superficie territoriale (St), con obbligo di piantumazione di aree di dimensioni pari almeno al 25% della superficie medesima;
- Sc = 30% della St;
- H = altezza massima 15 m;
- De = 1/2 H per fronti di lunghezza superiore a 12 m
- 1/4 H per fronti di lunghezza inferiore a 12 m comunque non inferiore a 5 m;
- De = 10 m;
- Drenante = non inferiore al 20% della superficie territoriale.

AL.2 ANALISI DI CONFORMITA' URBANISTICA PER L'EDIFICIO IN PROGETTO

Gli indici urbanistici sono tutti rispettati.

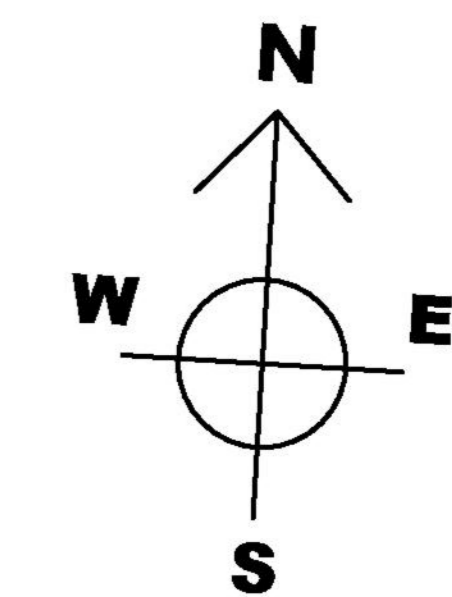
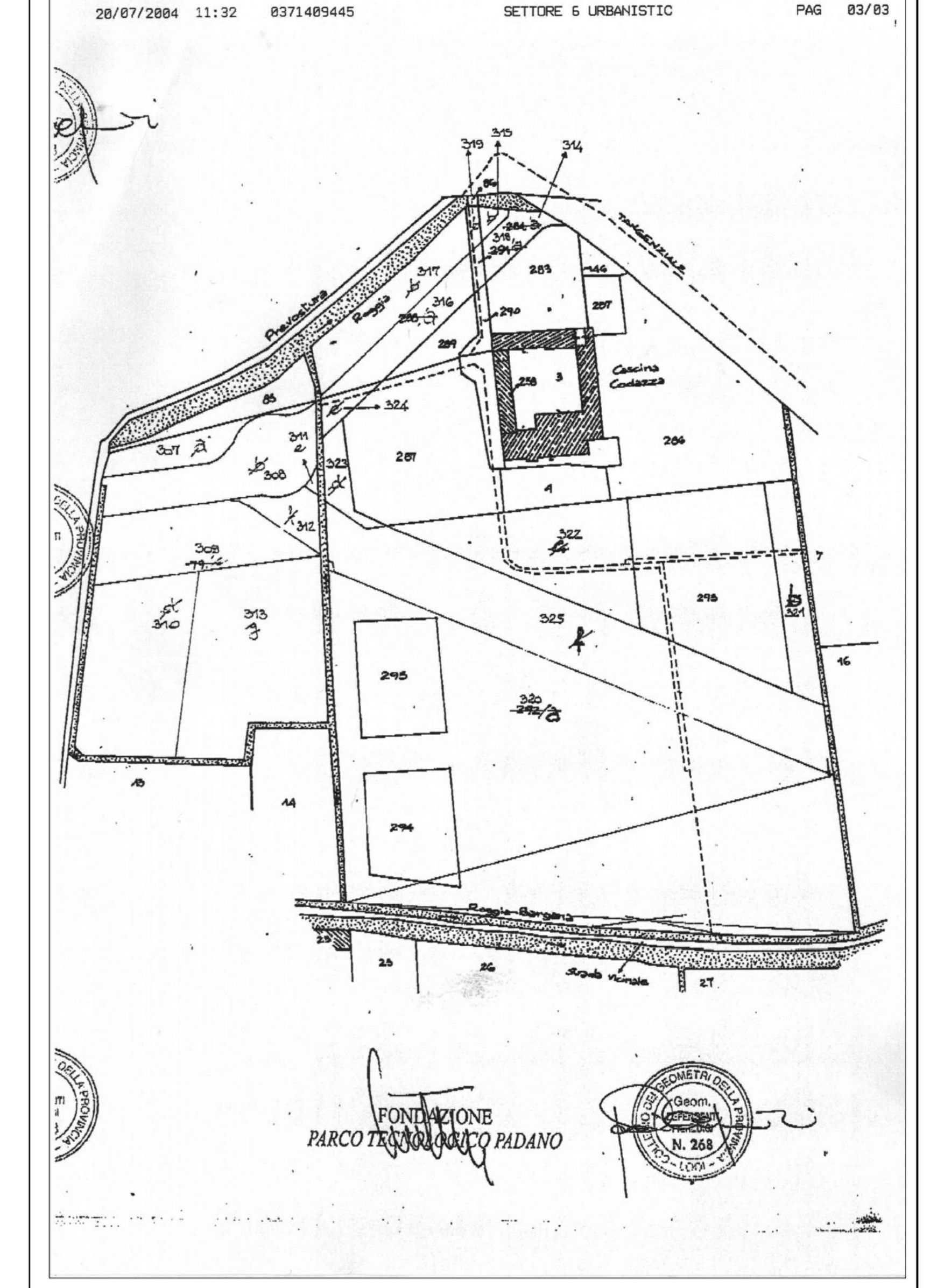
- St = 7.766 mq;
- Ut = 0,4 x St = 3106 mq
- Sc = 961 mq < 30% x St = 2.330 mq
- Slp = 1.125 mq < Ut
- H = circa 9 m < 15 m;
- De = circa 18 m > 5 m;
- De > 10 m;
- Drenante = non inferiore al 20% della superficie territoriale.

Come riferimento vedere planimetria allegata (scala 1:500)

PERFEZIONE GENERALE 22

ESTRATTO DI MAPPA scala 1:1000

ESTRATTO MAPPA
Scala 1:1000



INCREMENTO SC IN PROGETTO, PARI A:
6.00x5.00 = 30 mq -- 961+30 = 991 mq < 2.330 mq

INCREMENTO SLP IN PROGETTO, PARI A:
6.00x5.00 = 30 mq -- 1.125+30 = 1.155 mq < 3.106 mq

H NUOVO EDIFICIO (DEPOSITO):
3,60 ml < 15 ml

Dc, immutata

De, immutata

Sup. drenante = S.lotto - S.non permeabile (comprese aree esterne pavimentate in cls)
7.766 - 1.339 = 6.427 mq > 1.553,20 mq

N.B. L'edificio in progetto, utilizzato al solo scopo di deposito/magazzino per le attrezzature dell'istituto, verrà realizzato il più possibile in adiacenza all'edificio esistente. Data la necessità di garantire un collegamento esterno al coperto dalle intemperie, grazie all'impiego della pensilina circostante l'edificio principale. Sempre nel rispetto delle distanze minime dei fronti da garantire, in materia di prevenzione incendi (2,50 ml minimo).

<p>Mascheroni e Associati S.r.l. SOCIETA' SEMPLICE 24122 BERGAMO Via Bassini n° 10 Tel. 05219249 Fax. 0521921232 post@mascheroniesociati.it</p> <p>12.12.2023</p>	<p>ISTITUTO ZOOPROFILATTICO SPERIMENTALE DELLA LOMBARDIA E DELL'EMILIA ROMAGNA</p> <p>SEDE DI LODI</p> <p>Nuovi laboratori ex zona stabulari Progetto Esecutivo</p>	TAV.
		<p>OA</p>
<p>Architettonici Pianimetria generale ed estratti urbanistici</p>	<p>Programma</p>	<p>varie</p>