

ALLEGATO V

Datazione delle lesioni

L'aspetto delle lesioni è in grado di fornire utili informazioni sulle tempistiche di introduzione della malattia nell'allevamento, in modo da poter condurre un'adeguata indagine epidemiologica e predisporre le adeguate misure gestionali in caso di focolaio. Nella seguente tabella è riassunta e schematizzata l'evoluzione delle lesioni.

E' necessario tenere in considerazione che la stima dell'età delle lesioni è accurata per le lesioni da 1 a 5 giorni. Successivamente l'accuratezza della stima diminuisce. Le lesioni possono subire delle complicanze batteriche secondarie.

Giorno di malattia clinica	Aspetto delle lesioni
Giorno 1	Sbiancamento dell'epitelio seguito dalla formazione di vescicole contenenti fluido.
Giorno 2	Vescicole rotte di recente caratterizzate da epitelio rosso vivo, margini netti della lesione e nessuna deposizione di fibrina.
Giorno 3	Le lesioni iniziano a perdere la chiara demarcazione e il colore rosso vivo. Inizia la deposizione di fibrina.
Giorno 4	Caratterizzate da una considerevole deposizione di fibrina con evidenza della ricrescita dell'epitelio alla periferia della lesione.
Giorno 7	Formazione di esteso tessuto cicatriziale e di guarigione. Parte della deposizione di fibrina solitamente è ancora presente.

Di seguito è disponibile una galleria fotografica per il riconoscimento e la datazione delle lesioni aftose. Si ringrazia EuFMD per aver fornito tutto il materiale fotografico.

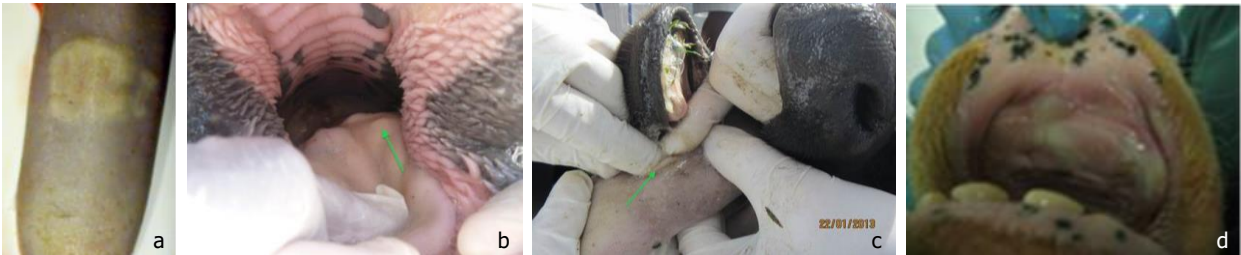
BOVINI

Aspetti generali da considerare:

- Segni clinici iniziali: salivazione, scialorrea, febbre, zoppia, calo della produzione latte, rumore di baci, depressione;
- Le lesioni sono localizzate su lingua, palato duro, musello, cercine coronario, zampa, spazio interdigitale e capezzoli.
- I vitelli possono morire per miocardite.

Giorno 1

Formazione di vescicole contenenti fluido. L'epitelio che ricopre tali vescicole appare biancastro



Raffigurate vescicole integre sul dorso della lingua (*a,b,c*), sul cercine gengivale (*d*) e nello spazio interdigitale (*e,f*).

Giorno 2

Si assiste alla rottura delle vescicole, l'epitelio appare rosso vivo e la lesione è caratterizzata da margini netti. Sono generalmente presenti piccoli lembi di epitelio adesi alla lesione. Non è presente deposito di fibrina.





Raffigurate vescicole rotte sul dorso della lingua (*a*), sul cercine gengivale/palato (*b,c,d*) e a livello podale (*e*). Le frecce indicano la presenza di piccoli lembi di epitelio.

Giorno 3

I margini delle lesioni non appaiono più così netti e marcati, il colore rosso inizia a impallidire e inizia la deposizione di fibrina



Lesioni a livello di cavo orale (*a*), e spazio interdigitale (*c*).

Giorno 4-5

Considerevole deposizione di fibrina e ricrescita epiteliale evidente soprattutto ai margini della lesione



Lesioni a livello del muso, le frecce indicano la deposizione di fibrina. I margini della lesione diventano sfumati a causa della ricrescita dell'epitelio.

Giorno 6-7

Si assiste alla formazione di tessuto cicatriziale con la progressiva guarigione della lesione. Possono essere ancora presenti depositi di fibrina.



Le frecce indicano i depositi di fibrina ancora presenti.

Giorno +10

Le lesioni risultano guarite e sono visibili gli esiti cicatriziali.

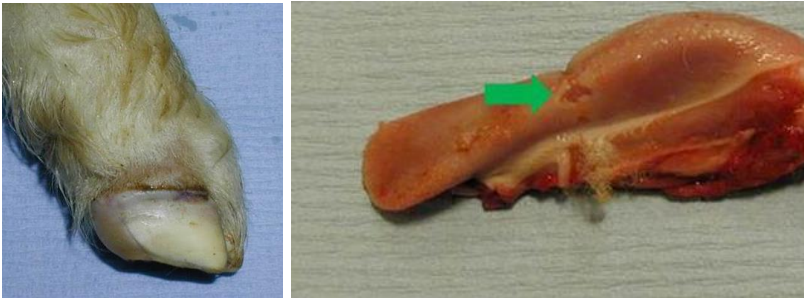
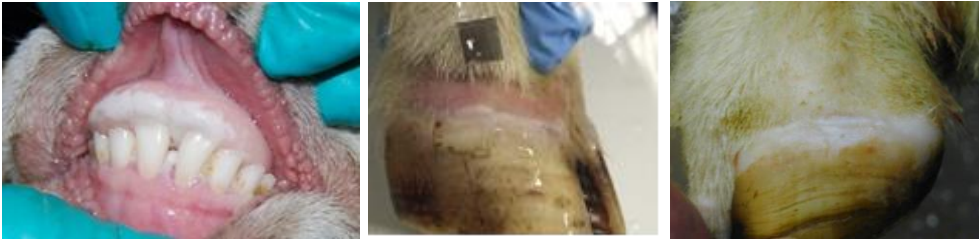


OVINI

Aspetti generali da considerare:

- I segni clinici possono essere aspecifici e difficili da identificare. Generalmente includono zoppia, febbre e depressione, ma possono essere lievi.
- Le lesioni sono localizzate su lingua, palato duro, cercine coronario, tessuto interdigitale.
- Gli agnelli possono morire per miocardite e le pecore gravide possono andare incontro ad aborto o mummificazione fetale.

Giorno 1



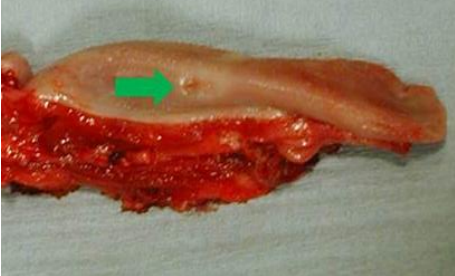
Giorno 2



Giorno 3



Giorno 5-6



SUINI

Aspetti generali da considerare:

- Segni clinici iniziali: febbre, depressione, zoppia, inappetenza. I suini possono assumere la posizione di "cane seduto" e raggrupparsi.
- Le lesioni sono localizzate su grugno, lingua, cercine coronario, tessuto interdigitale.
- Può avvenire la completa perdita degli unghielli e degli unghioni.
- I suinetti possono morire per miocardite.

Giorno 1



Giorno 2



Giorno 3

